

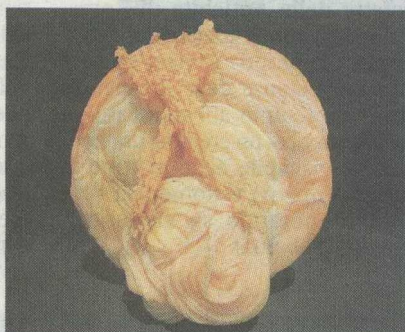
CORRIERE DELLA SERA
15 LUGLIO 2011
CULTURA & TEMPO LIBERO P. 16

Sculture

**Rose mistiche
e ceramiche
rosso fuoco**



Ceramiche rosse e nere, traslucide, tipiche della produzione dell'artista. La mostra è allestita nei saloni principali della Gnam



«Rosa mistica»: opera color arancio realizzata nel 1995 in moplen, materiale plastico industriale, e silicone



Una visitatrice osserva la serie dei «Soffincielo», piccole ceramiche platiniate che Cerone realizzò nell'anno 2000