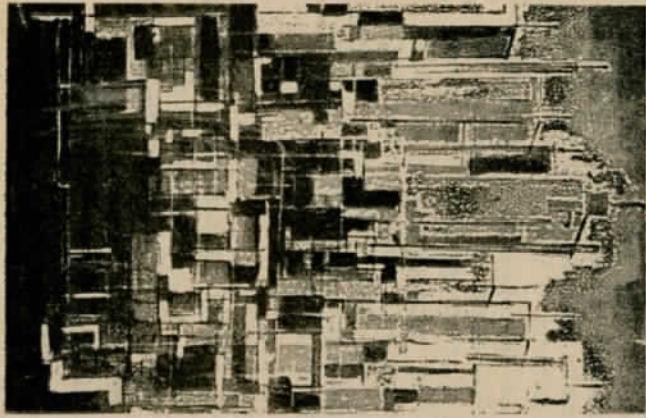


Tribuna Politica - Roma - 23-9-1944



ROMANO autentico, nato nell'antico rione Regola, Romolo, o Romoletto per gli amici, Pontecorvi espone in questi giorni con vasto consenso di critica alla galleria Barcarola di Piazza di Spagna. Pontecorvi viene dalla gavet-

Le due nature di Pontecorvi

ta, ragazzo faceva l'aiuto decoratore, portava il secchio con il colore e aiutava nei ritocchi di secondo piano. Proprio allora maturò il suo amore per i pennelli e per il colore che lo ha portato ad essere quello di oggi.

Famoso per il monocromatismo Pontecorvi per anni è stato fedele ad un unico colore, il rosso, un colore difficile, in tutte le sue tonalità e solo ultimamente, la mostra attuale ne dà conferma, il pittore ha allargato la sua ricerca verso un altro colore, il verde in tutte le sue gradazioni.

Pontecorvi nelle sue opere sembra lasciare in secondo ordine la sua abilità tecnica che è senz'altro molto affinata, per arrivare ad una più autentica espressione dei propri sentimenti. Setacciando l'esperienza di vita attuale alla ricerca di simboli vitali ed universali approda a volte, ad una interpretazione visionaria del paesaggio industriale delle metropoli in cui tenta di catturare la quali-

ta, la struttura, ed il tempo del mondo contemporaneo. Nelle sue architetture modernissime di palazzi, nei bolli di motocicletta ad esempio si sente imprigionata come una forza violenta, capace di per se stessa di far esplodere le forme. Accanto a queste tele pulsanti di attualità ve ne sono altre

più quiete, dalle pennellate larghe e corpose, visi di Madonna austeri e ieratici, paesaggi fluviali di estrema suggestione e purezza, che dimostrano come due nature, una tumultuosa e febbrile e l'altra pacata e contemplativa possano entrambe sopravvivere in un medesimo uomo.

ROMOLO PONTECORVI - Pittore

E' nato a Roma nel 1912 ed è autodidatta. Ha esposto in varie "collettive" della "Agostiniana" e in mostre nazionali; ha tenuto anche mostre personali.
Vive e lavora a Roma.

OPERE

- | | |
|----------------------------|-----------------------------|
| 1) Alberi | 13) Natura morta con vaso |
| 2) Baracche | 14) Oggetti di natura morta |
| 3) Barche | 15) Panorama |
| 4) Bosco | 16) Paesaggio |
| 5) Case | 17) Pere |
| 6) Case di campagna | 18) Porto |
| 7) Casette paesane | 19) Periferia |
| 8) Cose di natura morta | 20) Quartiere periferico |
| 9) Frutta | 21) Sobborgo |
| 10) Montagne | 22) Tetti |
| 11) Natura morta con lume | 23) Uva |
| 12) Natura morta con tazza | 24) Ville |

+ S.P.Q.R.  X RIP. A.B.A.
GALLERIA D'ARTE
DEL PALAZZO DELLE ESPOSIZIONI
ROMA - VIA MILANO

LXXXV

MOSTRE PERSONALI

Espongono:

FAISA AGIAMI
DANTE D'ANDREA
DIMITRI GODYCKI-CWIRKO
ROMOLO PONTECORVI

5 - 20 APRILE 1965

Galleria Barcarola

Piazza di Spagna, 9 - Roma
Tel. 6783422

dal 13 al 24 Settembre in Galleria espone le sue opere

Romolo Pontecorvi

Orario: dalle 10 alle 13 - dalle 17 alle 20

Cocktail - catalogo in galleria.

dal 21 Febbraio al 9 Marzo espone le sue opere

Romolo Pontecorvi

Studio 200 Art Gallery

Orario: dalle 10 alle 13 - dalle 16 alle 19

Roma - via Cavour, 200 - Tel. 4951322