



# Media review

22/02/24



**Onclusive** On your side

# Indice

UnaRomasenzatrafico, visioni(eprogetti) d autore Corriere della Sera Roma - Roma - 21/02/2024	3
IL RACCORDO DELLE BICI LE MAPPE E I GRAFICI Trovaroma - 21/02/2024	4
GRAB THE CITY arte.it - 20/02/2024	5
GRAB THE CITY quidmagazine.com - 20/02/2024	7



## Una Roma senza traffico, visioni (e progetti) d'autore

Alla Galleria nazionale la mostra «Grab the city», ispirata al futuro anello ciclopedonale

Un anello ciclopedonale di oltre 45 km intorno al cuore di Roma. Al Grande raccordo anulare delle bici, alle comunità, sensibilità e visioni che ha coinvolto da quando è nato, nove anni fa, e alla differenza che potrebbe fare quando il progetto sarà completo, è dedicata la mostra «Grab the city», da oggi alla Galleria Nazionale d'Arte Moderna e Contemporanea.

Frutto della collaborazione scientifica tra il museo di viale delle Belle Arti 131 e il Dipartimento di Architettura e Progetto DiAP della Sapienza, l'esposizione presenta la pista ciclabile come un'infrastruttura ad alta redditività sociale,

economica e ambientale. Mentre Roma Servizi per la Mobilità si appresta ad aprire i cantieri che arrivano dopo un lungo processo partecipativo della cittadinanza, questo allestimento di pittura, scultura, grafica e fotografia che comprende mappe, progetti e modelli di architettura, evoca una Roma fuori dal traffico e dalla pressione turistica che è

già da oggi una realtà anche se molto poco valorizzata. La mostra mette in luce come, passando per parchi, borgate, oasi urbane, fiumi, necropoli e circoli sportivi, percorrere il Grab sia un viaggio storico e antropologico, oltre che una valida alternativa alla mobilità impattante.

«Il percorso espositivo si articola in cinque capitoli che abbiamo chiamato atmosfere: Memorie, Corpi, Nature, Immaginari, Comunità» spiega Alessandra Capuano, curatrice insieme a Alfonso Giancotti. Anna Giovannelli. Daniele

Frediani del DiAP e a Giovanna Coltellì e Valeria Lupo della Galleria Nazionale. Altre sezioni raccontano la forma storica della città da Plinio ai nostri giorni, e la sua proiezione futura. «C'è un'ultima parte dell'esposizione che prevede una piccola suspense — aggiunge Capuano — si chiama «La finestra sul Grab» e per ora non posso svelarla».

Promossa da VeloLove, Legambiente e Touring Club Italiano, la mostra ha il patrocinio dei ministeri della Cultura e delle Infrastrutture e dei Trasporti, oltre che di Roma Capitale.

Lunedì chiuso. Fino al 1 aprile, [www.lagallerianazionale.com](http://www.lagallerianazionale.com).

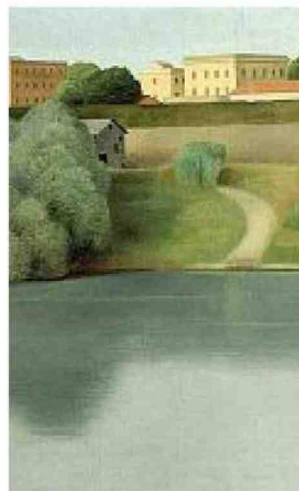
Lunedì chiuso. Fino al 1 aprile, [www.lagallerianazionale.com](http://www.lagallerianazionale.com).

**Federica Manzitti**

© RIPRODUZIONE RISERVATA

### Lungo il percorso

Pittura, scultura, grafica, fotografia, modelli di architettura, mappe e progetti



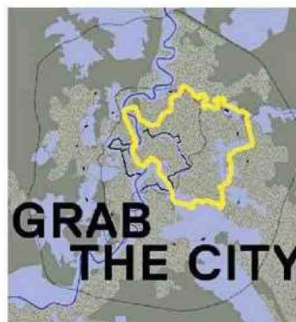
Antonio Donghi «Il Tevere» (particolare)



## IL RACCORDO DELLE BICI LE MAPPE E I GRAFICI

Un modo diverso di comprendere e prendere possesso di Roma leggendola dalla prospettiva mobile del GRAB, il Grande Raccordo Anulare delle Bici, ovvero la struttura ciclopedonale di oltre 45 chilometri che è di prossima realizzazione all'interno della nostra città. Elaborata a fronte di un lavoro collettivo promosso e coordinato da VeloLove con il coinvolgimento di architetti, cittadini, associazioni e istituzioni tra le quali, non le sole, Legambiente, Touring Club, Parco Regionale dell'Appia Antica. In prossimità dell'apertura dei cantieri della rete ciclabile metropolitana, la mostra allestita alla Gnam illustra il progetto generale declinandone finalità e intrinseche potenzialità di sviluppo economico, sociale, ambientale. Cinque i percorsi tematici in cui si concentrano mappe, progetti, modelli, fotografie, pitture, grafiche e sculture. Iniziativa a cura della Gnam (Giovanna Coltelli, Valeria Lupo e l'Ufficio Mostre) in collaborazione con il Dipartimento di Architettura e Progetto della Sapienza (DiAP), nelle persone di Alessandra Capunao, Alfonso Giaccotti, Anna Giovannelli e Daniele Frediani.

● **INFO** *Galleria Nazionale d'Arte Moderna e Contemporanea, viale delle Belle Arti 131. Orario: 9-19; chiusi lunedì; dal 22 e fino al 1° aprile.*





## GRAB THE CITY



GRAB THE CITY, Galleria Nazionale d'Arte Moderna e Contemporanea, Roma

Curatori: Alessandra Capuano, Alfonso Giacotti, Anna Giovannelli, Daniele Frediani, Giovanna Coltelli, Valeria Lupo

La Galleria Nazionale d'Arte Moderna e Contemporanea presenta la mostra  
**GRAB THE CITY**

nata dalla collaborazione scientifica tra la stessa Galleria Nazionale e il Dipartimento di Architettura

e Progetto (DiAP) della Sapienza Università di Roma.

La mostra, curata congiuntamente da Alessandra Capuano con Alfonso Giacotti, Anna Giovannelli e Daniele Frediani del DiAP, e da Giovanna Coltelli e Valeria Lupo, con l'Ufficio Mostre, della Galleria Nazionale, si ispira al GRAB, Grande Raccordo Anulare delle Biciclette: un vasto anello ciclopedonale

di quasi 50 Km che attraversa la capitale.

Il progetto del GRAB, che a nove anni dall'ideazione sta giungendo con Roma Servizi per la Mobilità all'imminente apertura dei cantieri, ha preso avvio su iniziativa di VeloLove e si è sviluppato grazie a un interessante processo partecipativo della cittadinanza.

L'esposizione offre una lettura inedita e multiculturale della città di Roma, presentando la pista ciclabile quale dispositivo sostenibile di percezione, fruizione e trasformazione di una città meravigliosa, talvolta inattesa o nascosta. Opere di pittura, scultura, grafica e fotografia, accanto a mappe, progetti e modelli

di architettura, organizzati in cinque percorsi tematici – Memorie, Corpi, Nature, Immaginari, Comunità

– illustrano le potenzialità del GRAB offrendo un affascinante viaggio storico, artistico, scientifico e

antropologico attraverso monumenti e parchi, borgate e acquedotti, quartieri neorealisti e necropoli,

oasi urbane e fiumi. Le sezioni Città per Anelli e Visioni sono dedicate rispettivamente alla forma della

città storica e alla sua visione futura.

La mostra è promossa da VeloLove, Legambiente e dal Touring Club Italiano e gode del patrocinio del Ministero della Cultura, del Ministero delle Infrastrutture e dei Trasporti e di Roma Capitale.



# GRAB THE CITY

Dettagli 19 Feb 2024

LA GALLERIA NAZIONALE

DIPARTIMENTO DI ARCHITETTURA E PROGETTO SAPIENZA UNIVERSITÀ DI ROMA

"E Roma intorno sempre uguale: piena di meraviglie"

# GRAB THE CITY

Galleria Nazionale d'Arte Moderna e Contemporanea

Dipartimento di Architettura e Progetto (DiAP)  
Sapienza Università di Roma

Invitano alla preview stampa della mostra  
mercoledì 21 febbraio  
ore 11.00, Sala via Gramsci

Galleria Nazionale d'Arte Moderna e Contemporanea  
viale delle Belle Arti, 131  
— Roma

Apertura al pubblico  
22.2 — 1.4.2024

legallerianazionale.com  
Info: +39 06 329 8328

Promosso da

Con il patrocinio di

MINISTERO DELLA CULTURA

LEGGIAMENTE

MINISTERO DELLA CULTURA  
Ministero delle Infrastrutture e dei Trasporti  
Roma Capitale

Touring Club Italiano

## GRAB THE CITY

*Progetto nato dalla collaborazione scientifica tra la stessa Galleria Nazionale e il Dipartimento di Architettura e Progetto (DiAP) della Sapienza Università di Roma.*

La **Galleria Nazionale d'Arte Moderna e Contemporanea** presenta la mostra **GRAB THE CITY**, visibile dal 22 febbraio fino al 1 aprile 2024. È un progetto nato dalla collaborazione scientifica tra la stessa **Galleria Nazionale e il Dipartimento di Architettura e Progetto (DiAP) della Sapienza Università di Roma**. La mostra, curata congiuntamente da **Alessandra Capuano con Alfonso Giacotti, Anna Giovannelli e**

**Daniele Frediani del DiAP, e da Giovanna Coltelli e Valeria Lupo**, con l'Ufficio Mostre, della Galleria Nazionale, si ispira al **GRAB, Grande Raccordo Anulare delle Biciclette**: un vasto anello ciclopedonale di quasi 50 Km che attraversa la capitale. Il progetto del GRAB, che a nove anni dall'ideazione sta giungendo con Roma Servizi per la Mobilità all'imminente apertura dei cantieri, ha preso avvio su iniziativa di VeloLove e si è sviluppato grazie a un interessante processo partecipativo della cittadinanza.

L'esposizione offre una lettura inedita e multiculturale della città di Roma, presentando la pista ciclabile quale dispositivo sostenibile di percezione, fruizione e trasformazione di una città meravigliosa, talvolta inattesa o nascosta. Opere di pittura, scultura, grafica e fotografia, accanto a mappe, progetti e modelli di architettura, organizzati in cinque percorsi tematici – Memorie, Corpi, Nature, Immaginari, Comunità – illustrano le potenzialità del **GRAB** offrendo un affascinante viaggio storico, artistico, scientifico e antropologico attraverso monumenti e parchi, borgate e acquedotti, quartieri neorealisti e necropoli, oasi urbane e fiumi. Le sezioni Città per Anelli e Visioni sono dedicate rispettivamente alla forma della città storica e alla sua visione futura.

La mostra è promossa da **VeloLove, Legambiente e dal Touring Club Italiano** e gode del patrocinio del **Ministero della Cultura, del Ministero delle Infrastrutture e dei Trasporti e di Roma Capitale**.